

販売価格

※単位：円、（ ）内は税抜き価格です。

印画紙出力価格表

出力サイズ	価格
A4	6,750(6,250)
A3	11,340 (10,500)
A2	16,200 (15,000)
A1	21,060 (19,500)
A0	34,020 (31,500)

左記サイズ以外にも、対応いたします。
また、印画紙以外の用紙、ラミネート加工、パネル加工等は、別途お問い合わせください。

画像データ販売価格表

撮影年度	撮影方法	撮影縮尺	幅×高さ (cm)	スキャン密度	容量	価格
H6~20	アナログ	1/10,000	23.60×23.60	20.0μm (1270dpi)	415MB	6,048 (5,600)
H21	デジタル	1/10,000	9.22×16.59	12.0μm (2117dpi)	305MB	4,104 (3,800)
H22~24	アナログ	1/10,000	23.60×23.60	20.0μm (1270dpi)	415MB	6,048 (5,600)
H25	デジタル	1/20,000	6.75×10.35	9.0μm (2822dpi)	250MB	4,104 (3,800)
H26~28	デジタル	1/35,000	7.92× 8.70	5.6μm (4536dpi)	630MB	9,180 (8,500)
H29	デジタル	1/35,000	6.79×10.39	6.0μm (4231dpi)	560MB	9,180 (8,500)
H30	デジタル	1/35,000	7.92× 8.70	5.6μm (4536dpi)	630MB	9,180 (8,500)

画像の繋ぎ合わせ、オルソ画像作成等もお気軽にお問い合わせください。

事業概要

地理情報システム (GIS) 事業

Geographic Information System



お客様が作成した業務データをデジタル地図上に展開することで、業務効率を向上させ、様々なビジネスシーンでの利用を支援します。

一般システム開発・保守運用事業

System Development / Maintenance



ソフトウェアの開発、運用、保守まで一貫したサポート体制で、情報システムのソリューションを提供します。

図面・文書システム関連事業

Drawings / Document system



図面や文書の電子化で情報の共有化を実現し、効率勝効果的なシステム運用を提案します。



九州地理情報株式会社

〒813-0025 福岡市東区青葉二丁目 30 番 1 号

TEL 092-663-2111

FAX 092-663-2115

担当 吉武 吉岡

URL <http://www.kyuchiri.ne.jp>

WORLD HOLDINGS

福岡都市圏

航空写真 販売

平成 30 年度版

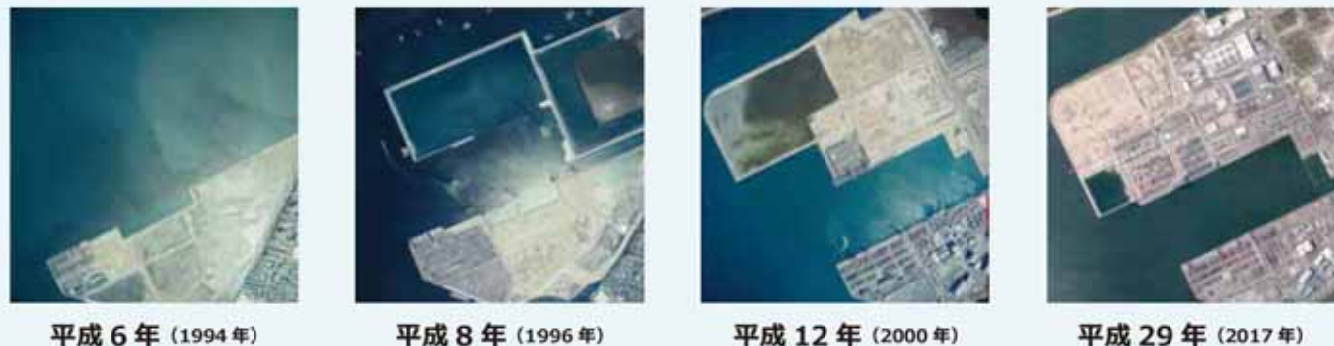
平成 6 年より毎年撮影しています



平成6年度より福岡都市圏の航空写真を撮影しています。



毎年撮影を行い、保管、管理しているため、ご希望の年の航空写真をご用意することができます。



九州地理情報の航空写真は様々なニーズにお応えします。

隣り合う写真が重なるように連続で撮影しているため、航空写真画像特有の歪みを除去し、地図と同じく真上から見たような、像の傾きのない画像の作成(オルソフォト)が可能です。

また、3Dマッピング等にもご利用いただけます。



オルソフォトで作成した福岡都市圏航空写真

写真の拡大・部分出力も行っています。

出力用紙のサイズに合わせて、自由に拡大できます。



航空写真の活用例

地方公共団体等

都市計画図更新
区画整理事業
地理情報システム(GIS)の背景
現地調査、現場説明会資料
災害状況把握、災害箇所抽出
図化、工事計画看板

自治協議会等

安全安心 Map パネル
床貼り Map パネル
お散歩マップ
地域の移り変わり
文化祭の展示

学校等

校内の案内図
校内整備計画状況確認
周年記念事業のノベルティ
通学路マップ

民間企業等

開発行為不要証明申請書
固定資産管理
植生調査
シオラマ、3Dマッピング
出店計画等の現地調査
広告宣伝

青葉公民館 床張り Map パネル



青葉公民館 校区 安全安心 Map パネル



西南学院大学創立100周年 記念クリアファイル



表に過去の地図、裏に現代の地図を印刷することで変化を目で見ることが出来ます。

きれいに剥がせる床貼り Map パネル

- きれいに剥がせるシール素材で床だけでなく壁にも貼り付けが可能です。
- ラミネート加工により表面の劣化を防止します。

航空写真と地理情報システム(GIS)

地理情報システムとは、地図等の位置を示す情報やその関連情報を、管理・表示・検索等を行えるコンピュータシステムのことです。

「お客様が保有している情報」「統計情報」「地理情報」に航空写真

航空写真は、統計情報や地理情報だけでは把握できない実情を視覚的に捉えることができます。また、過去と現在の航空写真と重ね合わせることで、経年変化やその差分抽出により、災害状況の把握や植生調査等の様々な地理空間情報の取得分析に利用されています。

